



Arolygiaeth Gofal
Cymru
Care Inspectorate
Wales



Sut rydyn ni'n arolygu Gwasanaethau Gofal Plant a Chwarae



Fersiwn hawdd ei darllen



Sut rydyn ni'n arolygu gwasanaethau gofal plant a chwarae.

Rydyn ni eisiau i bawb wybod sut rydyn ni'n gwneud hyn.



Rhan 1

Rydyn ni'n annibynnol.

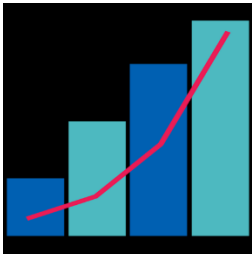
Rydyn ni'n gwirio bod plant sy'n defnyddio gwasanaethau yn ddiogel, yn iach ac yn hapus.



Rydyn ni'n gwirio eu bod nhw'n gallu defnyddio'r hawliau yng Nghonfensiwn y Cenhedloedd Unedig ar Hawliau'r Plentyn.



Rydyn ni'n dweud wrth y cyhoedd am wasanaethau. Rydyn ni'n dweud pa mor dda yw pob gwasanaeth.



- Rydyn ni'n helpu gwasanaethau i wneud yn well.



- Rydyn ni'n rhoi cyngor i bobl sy'n gyfrifol am ofal cymdeithasol a gwasanaethau gofal.



- Rydyn ni'n penderfynu pwy all redeg gwasanaeth, a pha wasanaeth y gallan nhw ei redeg.



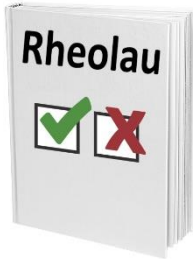
- Rydyn ni'n cymryd camau os nad yw gwasanaethau'n gwneud yr hyn mae'r gyfraith yn ei ddweud.



- Rydyn ni'n mynd yn ôl i wirio unrhyw wasanaethau roedden ni'n pryderu amdany'n nhw.



Rydyn ni'n gwirio pob gwasanaeth gofal plant a chwarae cofrestredig. Mae'r gyfraith yn dweud pwy sydd angen cael eu cofrestru.



Mae cofrestru yn golygu cofrestru i ddilyn rheolau AGC.

AGC yw Arolygiaeth Gofal Cymru.



Rydyn ni'n gwirio bod y plant yn dysgu, yn iach, yn hapus ac yn ddiogel.



Dim ond os ydyn ni'n siŵr y byddan nhw'n dilyn y rheolau y byddwn yn gadael i bobl redeg gwasanaethau gofal plant neu chwarae.



Rydyn ni'n glir beth y byddwn yn ei wneud os nad yw gwasanaeth yn dilyn yr holl reolau.



Rhan 2

Rydyn ni'n gwirio Gwarchodwyr Plant a Gofal Dydd.



Mae hyn yn cynnwys:



- meithrinfeydd



- gofal sesiynol fel cylchoedd meithrin a grwpiau chwarae



- gofal plant y tu allan i'r ysgol fel gofal dydd yn y gwyliau neu cyn ac ar ôl ysgol



- crèches



- sesiynau chwarae.

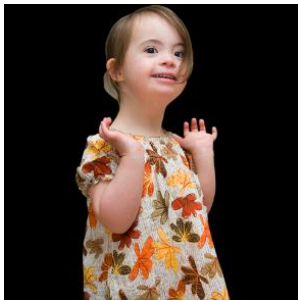


Nid ydyn ni'n gwirio nanis na chlybiau sy'n cyfarfod am lai na 2 awr.



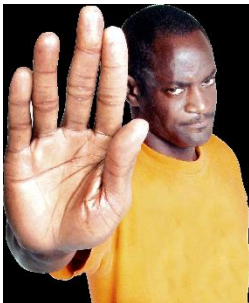
Rhan 3

Rydyn ni'n rhoi hawliau plant yn gyntaf yn ein gwaith.



Rydyn ni'n gwirio bod plant:

- yn gallu dweud eu dweud
- yn ddiogel ac yn cael gofal da
- yn cael eu trin â pharch
- yn cael help i ddysgu sgiliau newydd



Byddwn ni'n gwneud rhywbeth os nad ydyn ni'n credu bod plant yn ddiogel. Byddwn ni hefyd yn dweud wrth yr awdurdod lleol.



Rydyn ni'n gwirio bod y gwasanaeth yn dilyn y gyfraith.



Mae'r Gymraeg yn bwysig.

Rydyn ni'n gwirio bod plant yn gallu cael gwasanaethau gofal plant a chwarae yn Gymraeg os ydyn nhw eisiau, heb i'w rhieni orfod gofyn.



Rydyn ni'n anfon arolygwyr Cymraeg eu hiaith at wasanaethau sy'n siarad Cymraeg.



Rhan 4

Pan fyddwn ni'n arolygu, byddwn ni'n:



- canolbwyntio ar y plant sy'n defnyddio'r gwasanaeth, eu rhieni a staff



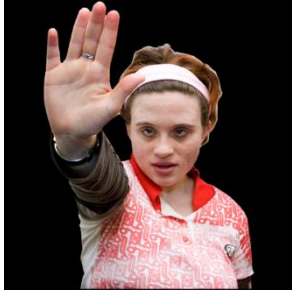
- helpu gwasanaethau i wella yn eu gwaith



- bod yn agored ac yn onest am bopeth yr ydyn ni'n ei wneud a dweud



- bod yn deg pan fyddwn ni'n ysgrifennu ein hadroddiad



- cymryd camau os yw rhywbeth o'i le



- canolbwyntio ar iechyd, hapusrwydd a diogelwch plant



- trin pob gwasanaeth yn yr un ffordd.



Mae 4 cam i arolygiad.



1. Rydyn ni'n cael gwybodaeth am y gwasanaeth. Rydyn ni'n edrych ar bryderon neu gwynion a phethau sy'n mynd yn dda.



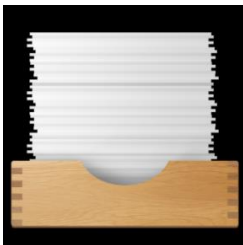
2. Rydyn ni'n ymweld â'r gwasanaeth.



Rydyn ni'n gwrando ar blant, rhieni, gofalwyr a staff. Rydyn ni'n gwyllo beth sy'n mynd ymlaen. Os na all plant siarad â ni, rydyn ni'n edrych ar sut maen nhw'n cael eu cefnogi.



Rydyn ni'n gwirio bod y man chwarae neu'r ardal gofal dydd yn ddiogel ac yn addas i blant.



Rydyn ni'n edrych ar waith papur.



Os ydyn ni'n credu y gallai plant fod mewn perygl, rydyn ni'n dweud wrth y gwasanaeth. Efallai bydd angen i ni ddweud wrth yr awdurdod lleol neu'r heddlu. Weithiau rydyn ni'n dweud wrth y ddau.



3. Rydyn ni'n rhoi ein barn i'r gwasanaeth. Gallan nhw ddweud wrthyn ni os ydyn nhw'n meddwl ein bod ni wedi gwneud camgymeriad.



4. Rydyn ni'n ysgrifennu adroddiad ac yn ei roi ar ein gwefan. Mae'n dweud wrth y gwasanaeth yr hyn y mae angen iddyn nhw ei newid neu ei wneud yn well.



Nid ydyn ni fel arfer yn dweud wrth wasanaethau pan fyddwn yn dod, oni bai ein bod yn dod gydag Estyn.



Byddwn ni bob amser yn gwirio:



- A yw'r plant yn iach, yn hapus ac yn dysgu?



- A yw'r gofal plant a'r chwarae yn dda? A oes cyfleoedd i ddysgu sgiliau newydd?



- A yw'r gofal dydd neu'r man chwarae yn ddiogel, yn lân, yn cael ei gadw'n dda ac yn groesawgar? A oes yna ddigon o bethau i'w gwneud?



- A yw'r gwasanaeth yn cael ei redeg yn dda?



Os yw'r gwasanaeth yn darparu bwyd, rydyn ni'n gwirio faint o sêr hylendid bwyd sydd ganddyn nhw.



Nid ydyn ni'n rhoi sgôr gyffredinol i wasanaethau. Rydyn ni'n rhoi sgôr ar gyfer yr hyn a welson ni ar bob cam. Gallai'r sgôr fod yn:



Ardderchog



Da



lawn



Gwael



Os yw gwasanaeth yn cael 1 neu fwy o sgoriau 'gwael', rydyn ni'n dweud wrthyn nhw beth mae'n rhaid iddyn nhw ei wneud.



Adran 5

Rydyn ni'n gwneud 4 math o arolygiad:



- Gwiriad llawn o bopeth yn y gwasanaeth. Rydyn ni'n gwneud hyn tua 6 mis ar ôl i'r gwasanaeth agor.



- Gwirio pan fydd pryder. Rydyn ni bob amser yn gwirio a yw plant yn iach, yn hapus ac yn dysgu. Rydyn ni'n edrych ar yr hyn oedd yn achosi pryder. Os byddwn ni'n dweud wrth y gwasanaeth am wneud newidiadau, byddwn yn mynd yn ôl o fewn 6 mis i'w wirio eto.



- Gwirio ar draws Cymru am un math o wasanaeth, fel gofal dydd i blant anabl. Mae hyn yn ein helpu ni i ddweud wrth Lywodraeth Cymru am broblemau.



- Gwirio gydag Estyn.

Mae Estyn yn gyfrifol am wirio addysg.

Os yw gwasanaeth gofal dydd neu chwarae yn cael arian i ddarparu addysg, rydyn ni'n gwirio gydag Estyn.



Mae rhai arolygiadau'n cymryd mwy o amser nag eraill. Mae'n dibynnu ar faint o blant sy'n defnyddio'r gwasanaeth a pha mor hen ydyn nhw.

Byddwn ni fel arfer yn anfon un arolygydd, ond efallai y byddwn yn anfon mwy.



Rhan 6

Rydyn ni bob amser yn gwirio gwasanaeth newydd tua 6 mis ar ôl iddo agor.



Yr hiraf yr ydyn ni'n aros cyn gwirio gwasanaeth yw:



2 flynedd ar gyfer gwasanaethau gofal dydd llawn.



3 blynedd ar gyfer gwasanaethau gwarchod plant, crèches, gofal dydd sesiynol, chwarae mynediad agored a gofal y tu allan i'r ysgol.

Byddwn ni'n gwirio gwasanaeth yn gynt
os:



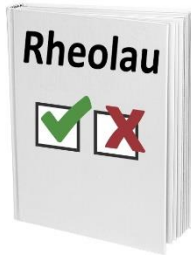
- mae llawer o bobl yn cwyno
amdano
- mae rhywun yn dweud wrthon ni nad
yw plant yn ddiogel

Efallai y byddwn hefyd yn gwirio os mai un
person yn unig sy'n cwyno.



Rhan 7

Mae'n rhaid i arolygwyr ymddwyn yn broffesiynol bob amser.



Mae'n rhaid iddyn nhw ddilyn ein rheolau ar gyfer gwneud arolygiadau.



Mae'n rhaid iddyn nhw bob amser roi'r plant sy'n defnyddio gwasanaethau yn gyntaf.



Gall darparwyr gwasanaeth a staff helpu drwy fod yn onest pan fyddwn ni'n siarad â nhw.



Mae angen iddyn nhw ddweud wrthyn ni os ydyn nhw'n meddwl y gallen ni gynhyrfu unrhyw un.



Mae angen iddyn nhw gario ymlaen â'u gwaith arferol pan fyddwn ni yno.



Mae angen iddyn nhw adael i ni edrych o gwmpas, cyn belled â bod hyn yn ddiogel.



Mae'n rhaid iddyn nhw ddod o hyd i fan preifat i ni gwrdd â phobl.



Mae'n rhaid iddyn nhw ddweud eu dweud os oes ganddyn nhw bryderon am sut rydyn ni'n cynnal yr arolygiad.



Byddwn ni'n gwrtais i wasanaethau gofal plant a chwarae.

Rydyn ni'n disgwyl iddyn nhw fod yn gwrtais i ni.



Byddwn ni'n cymryd camau os bydd staff yn gwneud i ni deimlo'n anniogel.



Rhan 8

Byddwn ni'n dweud wrth y darparwr gwasanaeth beth yw ein barn. Byddwn ni fel arfer yn gwneud hyn cyn i ni adael.



Gallan nhw ddweud wrthyn ni os ydyn nhw'n meddwl ein bod ni wedi gwneud camgymeriad.



Byddwn ni'n dweud wrth y darparwr gwasanaeth os ydyn ni'n meddwl bod angen cymryd camau yn ei erbyn.



Rydyn ni'n ysgrifennu ein hadroddiadau fel y gall y cyhoedd eu darllen. Mae'r adroddiadau yn rhoi ffeithiau, nid ein barn ni yn unig.

Rydyn ni'n gobeithio y byddan nhw'n helpu rhieni a gofalwyr sydd angen dewis gwasanaeth.



Rydyn ni'n anelu at anfon adroddiad ysgrifenedig at y gwasanaeth 5 wythnos ar ôl i ni eu harolygu.



Mae gan y gwasanaeth 2 wythnos i ddweud os ydyn nhw'n meddwl ein bod wedi cael ffeithiau'n anghywir.

Os ydyn nhw'n dweud ein bod ni wedi gwneud, mae gennym ni 1 wythnos i wneud newidiadau i'r adroddiad neu ddweud pam nad ydyn ni'n ei newid.



Mae ganddyn nhw wythnos arall i ddweud wrthyn ni os ydyn nhw'n hapus nawr.

Os ydyn nhw, rydyn ni'n rhoi'r adroddiad ar ein gwefan.



Os nad ydyn nhw, mae gennym ni wythnos arall i ddweud wrth y darparwr gwasanaeth beth yw ein barn.



Rydyn ni'n anelu at roi'r adroddiad ar ein gwefan 10 wythnos ar ôl i ni arolygu'r gwasanaeth.



Mae gennym ni bolisi cwynion. Gall unrhyw un ei ddefnyddio i gwyno os nad ydyn nhw'n hapus am ein gwasanaeth neu am arolygydd.



Rhan 9

Rydyn ni eisiau i blant fod yn iach, yn hapus ac i ddysgu.



Dyma'r peth pwysicaf i wasanaethau ei gael yn iawn.



Byddwn ni'n gwneud yn siwr bod y gwasanaeth yn gwneud yr hyn y dywedon ni wrthyn nhw am wneud.



Os ydyn ni'n credu nad yw plant yn ddiogel, gallwn ni gau'r gwasanaeth.



Mae rhai gwasanaethau'n rhoi gofal gwael. Rydyn ni'n gwneud yn siŵr eu bod nhw'n gwneud yn well, neu rydyn ni'n eu cau nhw. Gallwn ni hyd yn oed fynd â'r darparwr gwasanaeth i'r llys.



Rhan 10

Mae angen i ni gasglu llawer o wybodaeth. Mae peth ohoni yn bersonol neu'n breifat.



Mae cyfreithiau a rheolau am gadw gwybodaeth yn ddiogel.



Mae cyfreithiau a rheolau hefyd am y pethau y mae'n rhaid i ni eu cadw'n breifat a phethau y gallwn ni eu rhannu gyda phobl eraill.



Mae rheolau ar gyfer rhannu gwybodaeth â sefydliadau fel yr heddlu.



Byddwn ni bob amser yn dilyn y cyfreithiau a'r rheolau hynny.