

Edrych ar sut rydym ni'n cadw plant a phobl ifanc yn ddiogel yn Sir Ddinbych

Arolygiad ar y Cyd o Drefniadau Amddiffyn Plant



 **Estyn**



Mai 2023

Helo

Mae **Arolygiaeth Gofal Cymru** yn gwirio ac yn arolygu gwasanaethau. Rydyn ni'n gwneud yn siŵr bod gwasanaethau'n gwneud y pethau iawn yn y ffyrdd iawn. Gallwn weithredu os nad ydyn nhw.

Rhwng mis Chwefror a mis Mawrth 2023, fe wnaethom wirio sut mae gwasanaethau yn Sir Ddinbych yn cadw plant yn ddiogel.

Fe wnaethom wirio'r canlynol:

- beth maen nhw'n ei wneud i ddelio â chamdriniaeth ac esgeulustod
- sut maen nhw'n asesu, cynllunio a gwneud penderfyniadau i gadw plant yn ddiogel
- pa mor dda arweinwyr a rheolwyr yn gweithio
- sut mae gwasanaethau'n gweithio gyda'i gilydd.

Pwy wnaeth gymryd rhan?

Cawsom gymorth gan:

- Arolygiaeth Cwnstabiliaeth Ei Fawrhydi a Gwasanaethau Tân ac Achub
- Arolygiaeth Gofal Iechyd Cymru
- Estyn.

Fe wnaethom arolygu:

- Heddlu Gogledd Cymru
- Gwasanaethau awdurdodau lleol – gwasanaethau plant, ysgolion a mwy
- Gwasanaethau iechyd sy'n cael eu rhedeg gan Fwrdd Iechyd Prifysgol Betsi Cadwaladr
- Grwpiau a sefydliadau.

Beth wnaethon ni



Fe wnaethon ni gynnal grwpiau ffocws.



Fe wnaethon ni ymweld â gwasanaethau.



Fe wnaethon ni siarad â staff a gweithwyr proffesiynol.



Fe wnaethon ni wirio cofnodion.



Fe wnaethon ni edrych ar dystiolaeth.



Fe wnaethon ni anfon arolygon allan.



Fe wnaethon ni siarad â phlant, pobl ifanc a theuluoedd.



Rhai o'n prif ganfyddiadau

Y gweithlu

Mae llawer o staff a gweithwyr proffesiynol medrus. Maen nhw'n gwybod sut i gadw plant a phobl ifanc yn ddiogel ac maen nhw'n gwneud gwaith da.

Mae recriwtio a chadw staff yn her. Mae'r galw am wasanaethau ar gynydd.

Gweithio gyda'n gilydd

Mae gwasanaethau a sefydliadau'n cydweithio'n dda ac yn deall yr hyn mae'n rhaid iddyn nhw ei wneud i gadw plant yn ddiogel.

Bwrdd Diogelu Gogledd Cymru

Mae'r Bwrdd Diogelu yn dda am rannu gwybodaeth ac adnoddau. Maen nhw'n trefnu hyfforddiant i weithwyr proffesiynol ar draws Sir Ddinbych.

Cynadleddau amddiffyn plant

Mae llawer o weithwyr proffesiynol gwahanol ar draws gwasanaethau a sefydliadau yn mynd i'r cynadleddau hyn. Maen nhw'n rhannu gwybodaeth, yn codi ymwybyddiaeth o sut mae niwed yn effeithio ar fywydau plant a phethau eraill.

Ysgolion

Mae ysgolion ar draws Sir Ddinbych yn gweithio'n dda gyda llawer o wasanaethau eraill i gefnogi plant.

Arweinyddiaeth

Mae rheolwyr ac arweinwyr yn gadarnhaol ac yn cefnogi'r gweithlu yn dda. Maen nhw'n rhoi diogelwch plant a'u hanghenion wrth wraidd eu holl waith. Maen nhw'n gweithio fel tîm ac mae ganddyn nhw systemau clir sy'n helpu i gadw plant a theluoedd yn ddiogel.



Mae gweithwyr proffesiynol a staff yn cydweithio i amddiffyn plant drwy wneud y canlynol:

- rhannu gwybodaeth yn y ffyrdd cywir
- camu i mewn yn gynnar i gefnogi plant a theluoedd
- sicrhau bod plant sydd mewn perygl yn cael y cynlluniau gofal a chymorth cywir
- gwrandao ar blant a phobl ifanc a'u cynnwys nhw mewn penderfyniadau
- sicrhau bod yr wybodaeth yn gywir ac yn gyfredol
- atal plant rhag ymwneud â phobl anniogel neu droseddu
- riportio os ydyn nhw'n credu bod plentyn mewn perygl o gael ei gam-drin neu ei esgeuluso'n ddomestig
- cymryd rhan mewn gwahanol baneli, grwpiau a fforymau.

Rhai o'r pwyntiau da a wnaethon ni eu canfod

Bwrdd Iechyd Prifysgol Betsi Cadwaladr

Mae cadw plant a phobl ifanc yn ddiogel yn flaenoriaeth fawr i'r bwrdd iechyd.

Maen nhw'n sicrhau'r canlynol:

- eu bod nhw'n dweud wrth wasanaethau plant pan maen nhw'n meddwl bod plentyn mewn perygl a pham
- eu bod nhw'n sicrhau bod gwybodaeth yn gyfredol ac yn cael ei rhannu yn y ffyrdd cywir
- bod ganddyn nhw feddygon teulu a staff eraill sy'n deall yr hyn mae'n rhaid iddyn nhw ei wneud i gadw plant yn ddiogel
- bod Adrannau Achosion Brys yn cael cyfarfodydd diogelu i nodi plant sydd mewn perygl
- eu bod nhw'n gwranddo ar blant a phobl ifanc
- eu bod nhw'n hyfforddi staff ar sut i gadw plant a phobl ifanc sy'n agored i niwed yn ddiogel
- bod ganddyn nhw systemau clir mae staff yn gwybod sut i'w defnyddio pan fyddant yn meddwl bod plentyn mewn perygl
- bod gwasanaethau plant yn gwybod am fabanod yn y groth sydd mewn perygl o niwed
- bod plant â phrofiad gofal yn ddiogel a bod staff yn deall y risgiau ychwanegol maen nhw'n eu hwynebu
- mynd i gyfarfodydd diogelu gyda gwasanaethau eraill.

Mae'r bwrdd iechyd wedi buddsoddi mewn:

- Tîm Diogelu
- Llysgenhadon Diogelu sy'n cefnogi staff ac yn rhoi cyngor
- Cyngorwyr Trais Domestig Annibynnol (IDVA) mewn ysbytai.

Mae nodi peryglon a chadw plant a phobl ifanc yn ddiogel yn waith i bawb.



“Rydyn ni’n teimlo’n ddiogel yn yr ysgol, rydyn ni’n gwybod ble i fynd am gefnogaeth ac rydyn ni’n teimlo bod rhywun yn gwrando arnom ni”



Ysgolion ac addysg

Mae gan ysgolion a gwasanaethau addysg weledigaeth glir ar gyfer cadw disgyblion yn ddiogel.

Maen nhw'n:

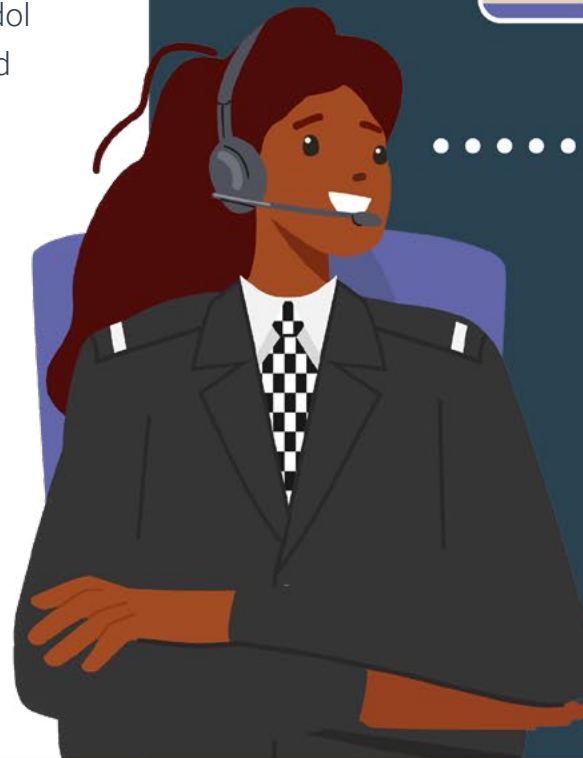
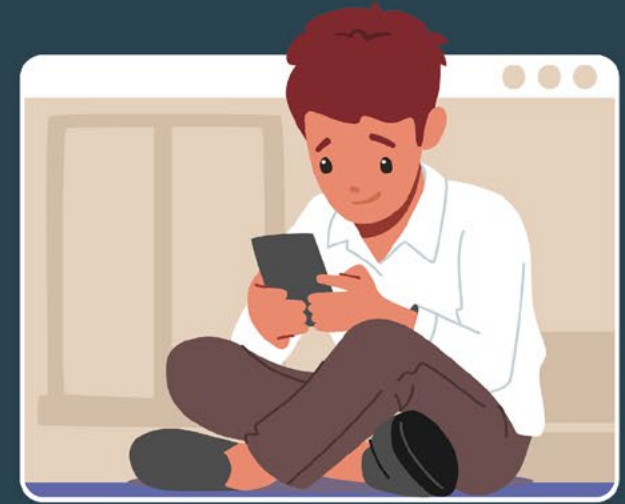
- gwybod sut i nodi materion yn gyflym a chefnogi teuluoedd
- gweithio'n dda gyda gwasanaethau plant
- sicrhau bod gan blant sydd â phrofiad o ofal Gynlluniau Addysg Personol (PEPs)
- hyfforddi staff i ddeall trawma, ymddygiadau sy'n herio, a pham maen nhw'n digwydd
- hyfforddi staff ar sut i gadw pob plentyn yn ddiogel rhag niwed
- gweithio gyda Gwasanaethau Iechyd Meddwl Plant a'r Glasoed (CAMHS) fel bod disgyblion yn cael cefnogaeth ar gyfer eu lles ac i ddelio â materion fel hunan-niweidio
- meddu ar weithwyr proffesiynol i helpu i gefnogi lles disgyblion gan gynnwys Cynorthwyr Cymorth Llythrennedd Emosiynol (ELSA) a gweithwyr ieuencid
- rhannu'r wybodaeth gywir pan fydd disgybl yn newid ysgol
- meddu ar Arweinwyr Diogelu Dynodedig
- meddu ar systemau clir mae athrawon a staff yn gwybod sut i'w defnyddio
- cynnwys disgyblion mewn cynllunio a phenderfyniadau
- mynd i gyfarfodydd diogelu gyda gwasanaethau eraill.

Heddlu Gogledd Cymru

Mae gan y Bwrdd Iechyd systemau da ar waith i gadw plant a phobl ifanc yn ddiogel.

Maen nhw'n:

- gweithio'n dda gyda gwasanaethau plant
- hyfforddi eu staff i sylwi ar bryderon ynghylch diogelwch plentyn a rhoi gwybod amdanynt
- meddu ar Uned Atgyfeirio Ganolog sy'n gwirio cofnodion i nodi plant sy'n agored i niwed
- meddu ar atebwyr galwadau yn Ystafell Reoli'r Heddlu sy'n gwybod sut i asesu risg a sicrhau bod yr heddlu'n cyrraedd plant sy'n agored i niwed yn gyflym
- meddu ar staff sydd wedi'u hyfforddi'n arbennig i sylwi ar blant sydd mewn perygl o gael eu hecsbloetio
- sicrhau bod plant yn cael eu cadw'n ddiogel rhag gangiau troseddol
- gwranddo ar farn plant a sicrhau bod yr hyn maen nhw'n ei ddweud yn cael ei gynnwys mewn adroddiadau
- meddu ar swyddogion cyswllt sy'n cefnogi ysgolion drwy Raglen Gyswllt Graidd Cymru Gyfan
- sicrhau bod staff wedi'u hyfforddi a'u bod yn dysgu o enghreifftiau o arfer da
- mynd i gyfarfodydd diogelu gyda gwasanaethau eraill.



**Mae'n bwysig gwybod
sut i nodi plant sydd
mewn perygl o gael eu
hecsbloetio.**

Dyweddodd pobl ifanc fod cyfathrebu â gweithwyr cymdeithasol yn dda, eu bod nhw'n cael gwrandawriad, a bod pethau'n cael eu egluro iddyn nhw.



Gwasanaethau Plant

Mae'r Gwasanaethau Plant yn gweithio'n galed i gadw plant yn ddiogel.

Maen nhw'n:

- camu i mewn yn gynnar i gefnogi plant a theuluoedd
- cael cyfarfodydd wythnosol am gadw plant yn ddiogel
- gweithio'n dda gydag ysgolion, yr heddlu a gwasanaethau eraill
- meddu ar systemau clir sy'n helpu pobl i roi gwybod am blant sydd mewn perygl
- sicrhau bod plant sydd â phrofiad o ofal yn ddiogel
- dysgu a dod o hyd i atebion newydd i gefnogi plant
- gadael i Swyddogion Adolygu Diogelu Annibynnol wirio eu gwaith
- cynnwys teuluoedd mewn cynllunio a phenderfyniadau
- gwrandao ar adborth pobl a'i ddefnyddio i wella sut maen nhw'n gweithio
- mynd ati i gynnis cymorth i bobl yn Gymraeg
- gweithio gyda'r Tîm o Amgylch y Teulu (TAF) a Chefnogi Pobl
- mynd i gyfarfodydd diogelu gyda gwasanaethau eraill.

Mae gwasanaethau plant hefyd wedi buddsoddi mewn ap ForMi newydd felly mae cofnodion a chynlluniau yn ddogfennau byw y gall plant ymwneud â nhw.

Y Tîm Teulu Integredig Lleol (LIFT)

Mae LIFT yn dîm sy'n cynnwys staff o Gyngor Conwy, Cyngor Sir Ddinbych a Bwrdd Iechyd Prifysgol Betsi Cadwaladr. Maen nhw'n helpu teuluoedd gartref ac yn cefnogi rhieni mewn amgylchiadau anodd.

Ei wneud yn well ar gyfer y dyfodol

Rydym ni wedi nodi ffyrdd gwahanol y gall y bwrdd iechyd, yr heddlu a gwasanaethau wella.

Rhai ffyrdd y gallant wella:

➔ Sicrhau bod y bobl iawn yn mynd i gyfarfodydd diogelu.

➔ Rhannu gwybodaeth a chyfathrebu'n well ar draws gwasanaethau.

➔ Sicrhau bod pawb yn gwybod y risgiau mae plant yn eu hwynebu yn eu hardal.

➔ Siarad â phlant a phobl ifanc a'u cynnwys yn fwy mewn penderfyniadau.

➔ Cynnal asesiadau ar amser.

➔ Gwirio bod gweithwyr proffesiynol a staff yn gwneud y penderfyniadau gorau.

➔ Cadw cofnodion gwell o gyfarfodydd fel bod tystiolaeth ynghylch pam mae penderfyniadau'n digwydd.

➔ Sicrhau bod plant yn cael cefnogaeth yn gyflym fel nad yw pethau'n gwaethygu.

➔ Sicrhau bod bydwragedd, ymwelwyr iechyd a nyrsys ysgol yn cydweithio'n well.

➔ Sicrhau bod gwybodaeth am risgiau camfanteisio'n rhywiol ar blant yn cael ei diweddarau.

➔ Sicrhau bod staff yn deall y risgiau pan fydd plant â phrofiad gofal yn colli apwyntiadau iechyd neu'r ysgol.

➔ Sicrhau bod yr holl staff yn deall pa mor bwysig yw cadw cofnodion cywir.

➔ Sicrhau bod staff yn ymwybodol o ganllawiau a'r rheolau maen nhw angen eu dilyn.

➔ Gwirio ansawdd y gwaith a'r gwersi a ddysgwyd o arfer da.

➔ Hyfforddi staff yn well fel eu bod nhw'n deall risgiau.



Mae camu i mewn yn gynnar yn gwneud gwahaniaeth mawr.

Y camau nesaf

Rydym ni wedi ysgrifennu at yr holl wasanaethau dan sylw i egluro'r hyn y daethom ni o hyd iddo a'r hyn mae'n rhaid iddyn nhw ei wneud.

Byddant yn rhoi gwybod i ni sut maen nhw'n bwriadu gwella eu gwaith.

Byddwn yn arolygu gwasanaethau eto yn y dyfodol.

Diolch am ddarllen hwn.

Gallwch ddarllen yr adroddiad llawn yma:

arolygiaethgofal.cymru/adolygiad-ar-y-cyd-gan-arolygiaethau-o-drefniadau-amddiffyn-plant-jicpa-ddinbych-2023

