

# Sicrhau, Gwella, Dylanwad

Ein Cynllun ar gyfer 2025-2030



# Helo

## Ni yw **Arolygiaeth Gofal Cymru.**

Rydym yn gwirio ansawdd gofal mewn gwasanaethau fel:

- Gwasanaethau Maethu a Mabwysiadu
- Gwasanaethau Eiriolaeth (maen nhw'n gwneud yn siŵr bod pobl yn cael eu gwrando)
- Ysgolion preswyl
- Cartrefi gofal i blant
- Gwasanaethau gofal plant
- Ysgolion preswyl arbennig
- Gwasanaethau chwarae
- a llawer mwy.

Rydym yn gwneud yn siŵr bod lleoedd sy'n darparu gofal a chymorth i bobl yn ddiogel, yn garedig, ac yn gwneud gwaith da.

Rydym yn gwneud yn siŵr eu bod yn gwneud y pethau cywir, yn y ffyrdd cywir.

Os nad ydyn nhw, gallwn gymryd camau i wneud yn siŵr eu bod yn gwella.



## Pam mae hyn yn bwysig?

Mae llawer o staff a gweithwyr proffesiynol medrus yn gweithio gyda'i gilydd i gefnogi plant, pobl ifanc ac oedolion.

Mae llawer o wasanaethau yn gweithio'n dda, ond mae heriau. Mae mwy o bobl angen cymorth gan wasanaethau ond mae llai o arian ar gael.

**Rydym am helpu gwasanaethau i barhau i newid a gwella.**



**Mae hyn yn dweud wrthy ch am ein cynllun ar gyfer 2025–2030.**

# Ein 3 nod



## Sicrhau

Gwneud yn siŵr bod eich gofal yn dda! Rydym yn gwirio gwasanaethau i wneud yn siŵr eu bod yn ddiogel ac yn trin pobl yn dda, fel y gallwch deimlo'n hyderus am y gofal rydych yn ei gael.

## Gwella

Helpu gwasanaethau i wella! Rydym yn annog gwasanaethau i barhau i wella'r hyn maen nhw'n ei wneud. Rydym hefyd am wella ein hunain! Rydym yn rhannu syniadau da, yn cynnig cymorth, ac yn herio gwasanaethau i geisio'n galetach.

## Dylanwad

Rhannu'r hyn rydym yn ei wybod i wneud gwahaniaeth! Rydym am i bobl wybod pwy ydym ni ac ymddiried ynom. Rydym yn dysgu llawer drwy ein gwaith, ac rydym yn rhannu'r wybodaeth hon i helpu i wneud gofal yn well i bawb yng Nghymru.



# Nod 1: Sicrhau

## Nodau

**1** Byddwn yn canolbwyntio ar wella diogelwch pobl, ansawdd eu bywyd a'u profiad o ofal.

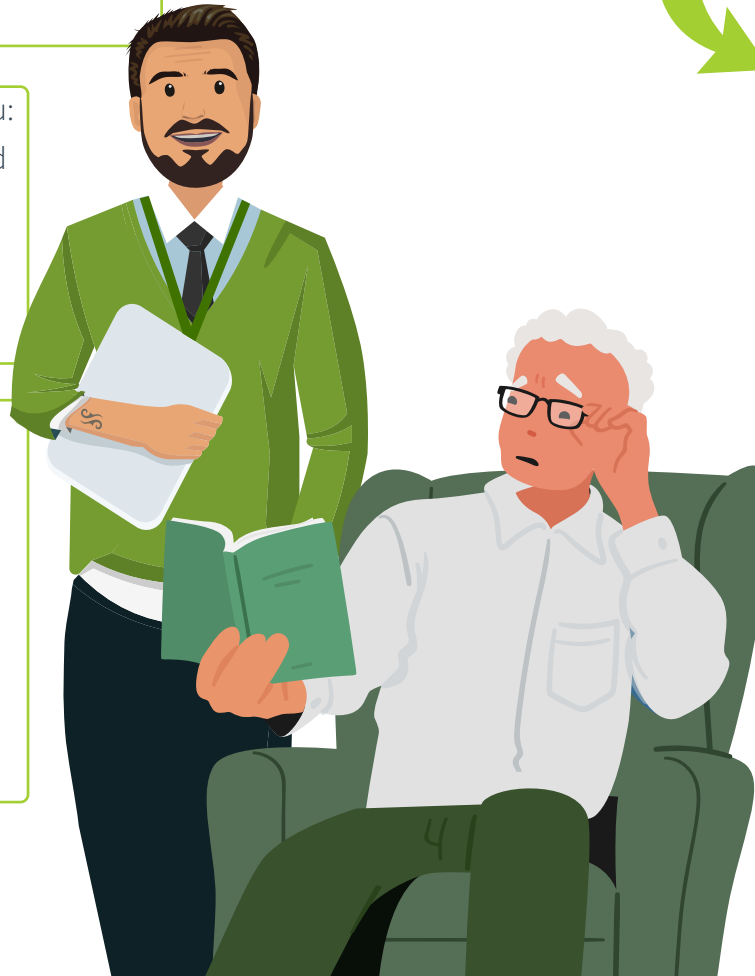
**2** Byddwn yn gwneud ein hadroddiadau a'n gwybodaeth o ansawdd uchel ac yn hawdd eu deall fel bod pobl yn gwybod beth rydym yn ei wneud.

**3** Byddwn yn gwneud yn siŵr bod ein gweithlu:

- yn cynnwys pobl wahanol o gefndiroedd gwahanol
- yn hyderus ac yn gallu gwneud penderfyniadau
- yn gallu ymdopi â newidiadau a heriau.

**4** Byddwn yn meithrin perthnasoedd cadarnhaol gyda:

- y bobl sy'n defnyddio gwasanaethau
- y bobl sy'n darparu ac yn rhedeg gwasanaethau
- y bobl sy'n cynllunio ac yn comisiynu gwasanaethau ar gyfer awdurdodau lleol a sefydliadau eraill
- y bobl rydym yn gweithio gyda nhw.



## Dros y 5 mlynedd nesaf rydym am weld:

↑ **Mwy** o wasanaethau sy'n gallu dangos sut maen nhw wedi gwella.

↑ **Mwy** o bobl yn cymryd rhan ac yn anfon ffurflenni adborth.

↑ **Mwy** o bobl yn rhoi adborth cadarnhaol am ein hadroddiadau.

↑ **Mwy** o bobl yn rhoi adborth cadarnhaol am ein gwaith.

↑ **Mwy** o bobl yn gallu dweud bod gwasanaethau yn dda neu'n rhagorol.

↑ **Mwy** o bobl o gefndiroedd gwahanol yn gweithio i ni.

↑ Canlyniadau **gwell** o arolygon ein gweithlu.

↑ **Mwy** o staff sy'n siarad Cymraeg.





## Nodau

- 1 Byddwn yn dathlu llwyddiant ac yn cefnogi gwasanaethau i wella.
- 2 Byddwn yn annog ffyrdd cadarnhaol o weithio. Dylai gwasanaethau fod yn deg, amddiffyn hawliau pobl, a gwneud yn siŵr bod pawb yn teimlo eu bod yn cael eu croesawu.
- 3 Byddwn yn cefnogi gweithwyr proffesiynol a gwasanaethau eraill i weithio gyda ni fel y gallwn ddysgu oddi wrth ein gilydd a gwneud gwahaniaeth.
- 4 Byddwn yn defnyddio technoleg a chyfleoedd digidol yn well.



## Dros y 5 mlynedd nesaf rydym am weld:



↑ **Mwy** o gynadleddau, digwyddiadau darparwyr a digwyddiadau dysgu bob blwyddyn.

↑ **Mwy** o adborth cadarnhaol am y ffyrdd cadarnhaol a theg mae gwasanaethau yn gweithio.

↑ **Mwy** o astudiaethau achos arfer da yn cael eu cyhoeddi i helpu pobl i ddysgu.

↑ **Mwy** o gyfleoedd i weithio gyda phartneriaid eraill i gynnal arolygiadau a gweithgareddau sy'n helpu gwasanaethau i wella.

# Nod 3: Dylanwad

## Nodau

- 1 Byddwn yn dangos i fwy o bobl beth rydym yn ei wneud a sut rydym yn ei wneud.
- 2 Byddwn yn gwrandao ar bobl sy'n gweithio ar draws gwasanaethau fel y gallant ein helpu i wella a llywio ein gwaith.
- 3 Byddwn yn agored ac yn glir wrth adrodd am ofal ac ni fyddwn yn ofni herio pethau sydd angen gwella.
- 4 Byddwn yn gweithio gyda gweithwyr proffesiynol eraill ac yn rhannu gwybodaeth am sut i wella canlyniadau ym mywydau pobl.



## Dros y 5 mlynedd nesaf rydym am weld:



↑ **Mwy** o bobl yn cysylltu â ni.

↑ **Mwy** o bobl yn cael gwybodaeth am wasanaethau o'n gwefan.

↑ **Mwy** o bobl yn cysylltu â'n gwefan a'n negeseuon cyfryngau cymdeithasol — maen nhw'n hoffi, yn rhoi sylw neu'n rhannu rhywbeth.

↑ **Mwy** o ffyrdd o gynnwys pobl yn ein gwaith.

↑ **Mwy** o ffyrdd o gasglu a rhannu gwybodaeth gyda Gofal Cymdeithasol Cymru.

↑ **Mwy** o adborth cadarnhaol am ddigwyddiadau.

# Camau nesaf

Mae gan y cynllun hwn Gynllun Cyflawni sy'n nodi'r camau y byddwn yn eu cymryd i'n helpu i gyrraedd ein nodau ar gyfer gofal yng Nghymru.

Dros y 5 mlynedd nesaf byddwn yn gwirio bod y cynllun hwn yn gwneud gwahaniaeth ac yn ein helpu i wella.

Gallwch ddarllen mwy am y Cynllun hwn a'n camau gweithredu, yma:



# Diolch am ddarllen hwn

Os hoffech wybod mwy, cysylltwch â:

🏠 Arolygiaeth Gofal Cymru  
Swyddfa Llywodraeth Cymru  
Sarn Mynach  
Cyffordd Llandudno  
LL31 9RZ

☎ 0300 7900 126

✉ [agc@llyw.cymru](mailto:agc@llyw.cymru)

🌐 [careinspectorate.wales](http://careinspectorate.wales)

📘 [careinspectoratewales](https://www.facebook.com/careinspectoratewales)

📺 [CSSIW](https://www.youtube.com/channel/UCSSIW)